

SANTÉ,
PRÉVOYANCE,
ÉPARGNE,
SERVICES FINANCIERS,
RETRAITE

SIMPLIFIONS
NOTRE
RELATION

Votre Espace client Entreprise
Des services pour vous,
pour faciliter vos démarches.




VOTRE ESPACE CLIENT

Connectez-vous à votre espace client personnalisé et sécurisé pour gérer vos contrats santé prévoyance et retraite.

Accédez à tous vos services utiles au quotidien :

The screenshot shows the APICIL DIGITALYS client interface. At the top, there is a navigation menu with options like 'CONTACT', 'FAQ', and 'JEAN DUPONT'. The main content area is divided into several sections: 'DIGITALYS' with company details (SIRET: 743000840753, 15 rue de la République 69003 LYON, Pays: FRANCE), '1 Utilisateur', 'SALARIES' (1121 salariés, 43 Cadres A en portable, 1078 Non cadres B7 en portable), 'CONTRATS' (COTISATIONS, FICHE DSN, Contrat Santé, Contrat Prévoyance), 'LES ACTUALITÉS', and 'SINISTRES' (0 INCOMPLETIS, 3 SUSPENDUES). Callouts point to various features: 'Menu permettant de naviguer sur vos entreprises' (top left), 'Modifier vos identifiants de connexion', 'Consulter la FAQ', 'Retrouvez toutes vos notifications' (top right), 'Fiche d'identité de votre entreprise' (left side), 'Visualiser les utilisateurs' (top right), 'Consulter vos sinistres prévoyance' (right side), 'Pour nous contacter' (right side), 'Gérer vos salariés' (bottom left), 'Consulter vos garanties' (bottom left), 'Lire les dernières actualités sur les services et votre espace client' (bottom center), and 'Consultez vos courriers' (bottom right).

LORS DE VOTRE PREMIÈRE VISITE SUR LE SITE, POUR CRÉER VOTRE COMPTE :

-  Rendez-vous sur apicil.com/espace-entreprise
Dans la rubrique « **Première connexion ?** »,
Cliquer sur « **Activer mon compte** »
-  Saisir votre **numéro SIRET** (14 chiffres)
et un **numéro de contrat** pour vous identifier.
-  Remplir le **formulaire d'inscription** puis **activer votre compte** en cliquant sur contenu dans le mail envoyé sur votre messagerie.



VOTRE COMPTE EST CRÉÉ !

À savoir !

Votre entreprise possède plusieurs établissements ou filiales ?

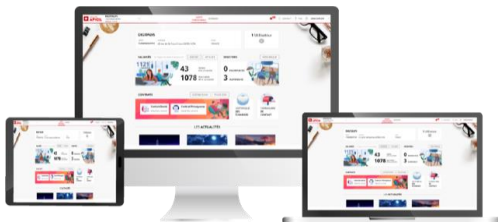
Vous pouvez opter pour un mode de gestion centralisé ou non, selon vos besoins.

DÉCOUVRIR LES SERVICES

Pour vous aider dans la gestion de vos contrats et faciliter les échanges avec le Groupe APICIL, nous avons développé un espace client accessible en vous connectant sur :

WWW.APICIL.COM/ESPACE-ENTREPRISE

Disponible aussi sur tablette !



CONSULTER VOS CONTRATS

- La liste des contrats en cours
- Le détail pour chaque contrat des taux de cotisations, tableau de garanties et notice d'information



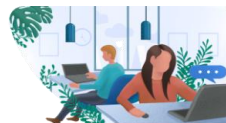
GÉRER VOS SINISTRES EN PRÉVOYANCE

- Déclarer un arrêt de travail, un décès ou gérer les reprises d'activité
- Accéder en temps réel à la liste des sinistres en cours (incapacité, invalidité, décès), avec statut du dossier



GÉRER VOS SALARIÉS

- Rechercher un salarié dans la barre de recherche
- Consulter la fiche détaillée par salarié
- Affilier et radier



PLUS D'INFORMATIONS ET DE CONSEILS

- Toute l'actualité sur la protection sociale
- Nos conseils pour vous accompagner
- Les réponses à vos questions dans la FAQ (Foire Aux questions)



POUR VOS SALARIÉS, UN ESPACE DÉDIÉ ET PERSONNALISÉ...

APICIL.COM/ESPACE-PARTICULIER

Vos collaborateurs peuvent effectuer leurs démarches en toute autonomie dans leur espace client et gagner en simplicité.

GRÂCE À VOS SUGGESTIONS,
VOTRE ESPACE CLIENT REPENSÉ
AVEC VOUS.



SIMPLE

La gestion de votre famille et de votre profil en toute autonomie



INTUITIF

Tous vos services avec le bouton « Je souhaite »



CLAIR

Toutes les informations essentielles en quelques clics.

INSTALLEZ-VOUS DANS
LE SALON CLIENT !



Pour vous, Client, nous mettons à votre disposition toute l'information et tous les outils pour simplifier vos démarches.

mon.apicil.com/salon-client

Nos engagements clients :

Considération Simplicité Fiabilité Accompagnement

APICIL Prévoyance

Institution de prévoyance régie par le titre III du livre IX du code de la Sécurité sociale, enregistrée au répertoire SIRENE n°321 862 500 dont le siège social est situé 38 rue François Peissel, 69300 Caluire et Cuire.

APICIL Mutuelle

Mutuelle régie par les dispositions du Livre II du Code de la Mutualité, inscrite au répertoire SIRENE sous le numéro 302 927 553 dont le siège social est situé 38 rue François Peissel, 69300 Caluire et Cuire.

APICIL AGIRC ARRCO, Institution de retraite complémentaire régie par le code de la Sécurité sociale. Enregistrée sous le N° SIREN 302 9274 39, ayant son siège social sis au 38 rue François PEISSEL 69300 Caluire et Cuire. Membre de la fédération Agirc-Arrco.

Communication non contractuelle à caractère publicitaire.

Conception : Groupe APICIL – crédit photo : i-stock – réf : 485470309 – Fiche n°SP20/FC0119

 GROUPE
APICIL